

OTİZM

Klinik Özellikler-Ayırıcı Tanı

Dr. Bilge Merve KALAYCI

Hacettepe Üniversitesi Çocuk ve Ergen Ruh Sağlığı ve Hastalıkları

TARİHÇE

- ▶ Leo Kanner (1943) - İnfantil Otizm
- ▶ DSM III (1980) - Otistik Bozukluk
- ▶ DSM IV (1994) - Yaygın Gelişimsel Bozukluklar
 - Otistik Bozukluk
 - Asperger Bozukluğu
 - Rett Bozukluğu
 - Çocukluk Çağı Dezintegratif Bozukluğu
 - Başka Türü Adlandırılmayan YGB (Atipik Otizm)
- ▶ DSM V (2013) - Nörogelişimsel Bozukluklar
 - Otizm spektrum bozukluğu
 - (Aynı yelpazede farklı şiddette bozukluklar)



Klinik özellikler

- ▶ Sosyal-duygusal alanda kısıtlılık
- ▶ Sözel ve sözel olmayan becerilerde kısıtlılık
- ▶ Tekrarlayıcı-törenselle hareketler ve davranışlar

1.

SOSYAL-DUYGUSAL ALANDA KISITLILIK

- İnsan ilişkisi kuramama
- Sosyal izolasyon
- Jest-mimiklerin anormal kullanımı
- Başka insanların tepkilerini anlamama
- Başka insanlarla ilgi ve deneyimlerini paylaşmama

*Bu çocuk kendi dünyasında...
Hiç arkadaş aramaz...
Yokluđumu hiç aramıyor..*

”

2.

SÖZEL VE SÖZEL OLMAYAN BECERİLERDE KISITLILIK

- Konuşmanın gelişmemesi/gecikmesi
- Semantik/pragmatik dil becerilerinde kısıtlılık
- Soyut kavramların yokluğu
- Prozodi bozukluğu

3.

TEKRARLAYICI-TÖRENSEL HAREKETLER VE DAVRANIŞLAR

- Motor stereotipi (sallanma,el çırpma,dönme,parmak ucunda yürüme...)
- İşlevsel olmayan nesnelere tekrarlayıcı oyunlar
- Oyuncaklara ilgi göstermeme
- Nesnelerin ufak parçalarıyla meşgul olma



0-1 yaş

- ▷Göz teması az
- ▷Gülümseme ve seslenmeye yanıt kısıtlı
- ▷Kucağa alınınca rahatlamaz
- ▷Motor taklit gelişmemiş
- ▷Yalnız kalmaktan mutlu olur
- ▷Yabancı kaygısı yok
- ▷Görsel uyaranlara daha az bakar
- ▷İsmi çağrılınca bakmaz
- ▷Agulama-heceleme nadir



1-2 yaş

- ▶Göz temasında yetersizlik/görsel takipte atipiklik
- ▶İnsan yüzünden çok nesnelere ilgi
- ▶Parmak ucunda yürüme/garip el hareketleri
- ▶Motor taklit geriliği (bay-bay yapamama/ce'yi taklit edememe)
- ▶Oyuncaklarla amacına uygun oynayamama
- ▶Sosyal gülümsemede kısıtlılık
- ▶Duygu paylaşımında kısıtlılık
- ▶Anlamlı kelime üretmede gerilik



1-2 yaş

▶ Regresyon

- ▶ OSB tanılı hastaların %20-47'si
- ▶ 15-24 ay arasında normal gelişimi takiben gerileme

2-3 yaş

- ▷ En sık başvuru yaşı
- ▷ En sık şikayet ***konuşma gecikmesi***
- ▷ Nadiren edinilen becerilerin kaybı
- ▷ İkili ilişkilerde sorun
 - ▶ *Göz teması*
 - ▶ *Kucağa alınma için kollarını açma*
- ▷ Üçlü ilişkilerde sorun
 - ▶ *Ortak dikkat*
- ▷ Kısıtlı taklit becerisi (bay-bay, öpücük, saklambaç)
- ▷ Yaşıtlara ilgisizlik
- ▷ Cümle kurma, komutları anlama, yaşına uygun kelime dağarcığına sahip olma gelişmemiş
- ▷ Stereotipilerde yoğunlaşma
- ▷ Dönen nesnelere, elektronik eşyalar vs. ilgi



4-5 yaş

- ▷ Kısıtlı jest-mimik
- ▷ Başkaları ile iletişime girmede isteksizlik
- ▷ Yaşıt aramama- yaşıtla ilişki sürdürmememe
- ▷ Hayali oyunların yokluğu (evcilik, doktorculuk..)
- ▷ Empati becerilerinin yokluğu



Okul Çağı

- ▶ Temel belirtiler
- ▶ Yeni ortamlarda zorlanma (değişime direnç)
- ▶ Sosyal ilişki başlatmaz
- ▶ Karşılıklı oyun nadir
- ▶ Ekolali
- ▶ Zamirlerin tersten söylenmesi
- ▶ Tonlama problemleri
- ▶ Kelime uydurma (Neolojizm)
- ▶ Tekrarlayıcı konuşmalar
- ▶ Motor stereotipiler
 - ▶ Ağır MR'de devam eder
 - ▶ İşlevselliği iyi olanlarda azalarak yerini törensel davranışlara bırakır



PROGNOZ



Ayırıcı Tanı



Dil bozuklukları

Benzer özellikler

- Sosyal alanda yetersizlik
- Tekrarlayıcı davranışlar

Farklı özellikler

- İşaret etme
- Jest-mimik kullanımı
- Sözel olmayan iletişim becerileri

Zihinsel yetersizlik

Benzer özellikler

- Sosyal becerilerde kısıtlılık
- Tekrarlayıcı davranışlar

Farklı özellikler

- İsmine bakma (1 yaş) ★
- Çevreye ilgi
- Yaşıt arama
- Jest-mimik kullanımı
- Sözel olmayan iletişim becerileri
- Bilişsel becerileri ile uyumlu sosyal beceri

Görme-İşitme Engeli

Benzer özellikler

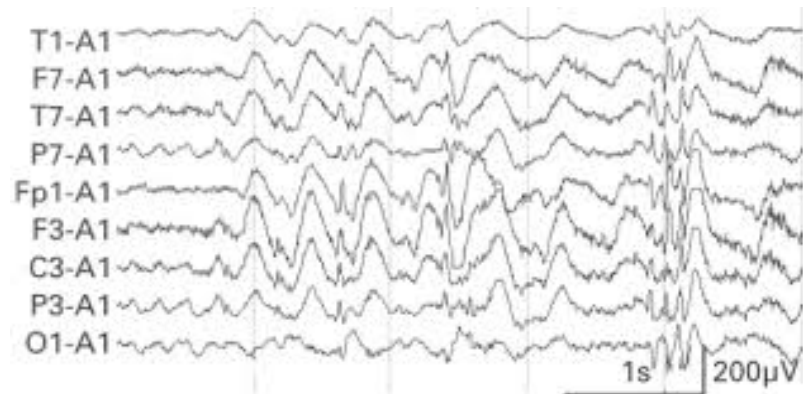
- Sosyal becerilerde kısıtlılık
- Dil gecikmesi
- Motor stereotipiler

Farklı özellikler

- Çevreye ilgi
- Yaşıt arama
- Jest-mimik kullanımı
- Sözel olmayan iletişim becerileri

Landau-Kleffner Sendromu

- ▷Edinilmiş afazi
- ▷Geç başlangıçlı otistik belirtiler
- ▷Normal gelişim sonrası alıcı-ifade edici dilde gerileme
- ▷Nöbet sonrası oluşan sosyal kısıtlılık
- ▷Tipik EEG anomali (multifokal, paroksizmal diken-dalga ve keskin yavaş dalga kompleksleri)
- ▷Sözel olmayan beceriler korunur



Tepkisel Baęlanma Bozukluęu/Uyaran Eksiklięi

- ▶ Kötü bakım/ uyaran eksiklięi
 - ▶ Sosyal beceri kısıtlılıęı ve duyarsızlık
 - ▶ Dil gelişim problemleri
 - ▶ Tekrarlayıcı davranışlar
- ▶ Tedaviye daha iyi yanıt
- ▶ Hızlı düzelme





TEŞEKKÜRLER!

Soru/ Katkı?

▷ bilgebekler@hacettepe.edu.tr